



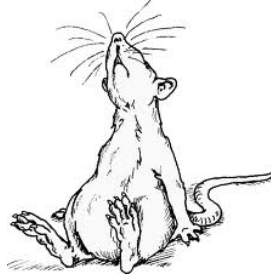
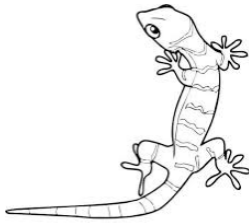
Level 2: Grades 3–5

STUDENT WORKSHEETS

Lección 3: Mascotas y animales de trabajo Hoja para trabajar 4: Sobre tu mascota

¿Tienes una mascota que no sea perro o gato? ¿O quieres adoptar otro tipo de mascota? Describe las necesidades de tu mascota y las maneras en que te comunica que está sano (saludable)/feliz (contento) o triste/enfermo.

MI MASCOTA _____ LLAMADO _____



Cuidado ¿Qué hago para cuidarla?	Lenguaje corporal ¿Cómo comunica que está sana/feliz?	Lenguaje corporal ¿Cómo comunica que está triste/enferma?